

Καιρός-εφιάλτης για την Ευρώπη

Δυσοίωνη η ευρωπαϊκή έκθεση για τις επιπτώσεις από την άνοδο της θερμοκρασίας

Η Ευρώπη θερμαίνεται γρηγορότερα από τον υπόλοιπο κόσμο και η λήψη μέτρων για τους κατοίκους της είναι απαραίτητη, τονίζεται σε έκθεση της Ευρωπαϊκής Υπηρεσίας Περιβάλλοντος. Οι προβλέψεις δεν είναι καθόλου καλές και για την Ελλάδα: ξηρασία, πλημμύρες, πυρκαγιές και... τροπικές νύχτες θα γίνουν κομμάτι της καθημερινότητάς μας.

ΕΠΙΜΕΛΕΙΑ: Περικλής Δημητρολόπουλος

Ενώ η μέση θερμοκρασία παγκοσμίως αυξήθηκε κατά 0,8 βαθμούς Κελσίου σε σχέση με την προβιομηχανική εποχή, η αύξηση στην Ευρώπη καταγράφηκε στον 1 βαθμό Κελσίου. Η Γηραιά Ήπειρος θα βιώσει τις επιπτώσεις από τις υψηλότερες θερμοκρασίες τις επόμενες δεκαετίες και οι περιοχές που θα πληγούν περισσότερο είναι η Μεσόγειος, η ορεινή Ευρώπη και οι ακτές σύμφωνα με την έκθεση που είδε χτες το φως της δημοσιότητας. Όπως προβλέπουν οι ειδικοί, μεγάλα τμήματα της Μεσογείου απειλούνται με ερημοποίηση τις επόμενες δεκαετίες, ενώ ο ευρωπαϊκός Βορράς θα πλήττεται από τις βροχές. Οι καύσωνες, εξαιτίας των οποί-

ΓΙΑ ΤΗΝ ΕΛΛΑΔΑ

Ξηρασία, πλημμύρες, πυρκαγιές και... τροπικές νύχτες θα γίνουν κομμάτι της καθημερινότητας στην Ελλάδα τις επόμενες δεκαετίες

ων έχασαν τη ζωή τους 70.000 άνθρωποι το 2003, θα γίνουν ακόμη πιο συχνό φαινόμενο. «Οι αλλαγές που παρατηρούνται στις βροχοπτώσεις θα επιτείνουν τις διαφορές ανάμεσα σε έναν υγρό Βορρά και έναν ξηρό Νότο», αναφέρουν οι συντάκτες της έκθεσης. Μάλιστα άλλες επιπτώσεις από τις κλιματικές αλλαγές είναι η άνοδος της στάθμης της θάλασσας και η μετανάστευση πολλών ειδών ψαριών έως και 1.000 χιλιόμετρα βορειότερα τα τελευταία σαράντα χρόνια, ενώ τα χιόνια στις Άλπεις έχουν μειωθεί κατά δύο τρίτα από το 1850. Οι μόνοι (ελάχιστοι) που θα ευνοηθούν είναι οι αγρότες των χωρών της Βόρειας Ευρώπης, καθώς οι κλιματικές αλλαγές θα επιτρέψουν την καλλιέργεια περισσότερων ειδών και σε μεγαλύτερες εκτάσεις.

Η στάθμη της θάλασσας

Η Ευρωπαϊκή Υπηρεσία Περιβάλλοντος καλεί τις Αρχές να λάβουν περισσότερα μέτρα για την προστασία των κατοίκων της Γηραιάς Ηπείρου από ιογενείς ασθένειες, οι οποίες αναμένεται να αυξηθούν, αλλά και από την άνοδο της στάθμης της θάλασσας, που απειλεί να πνίξει έως το τέλος του αιώνα πολλές παράκτιες περιοχές της Ελλάδας, την Ολλανδία, τη Βρετανία, τη Βενετία, καθώς και τις χώρες της Βαλτικής.

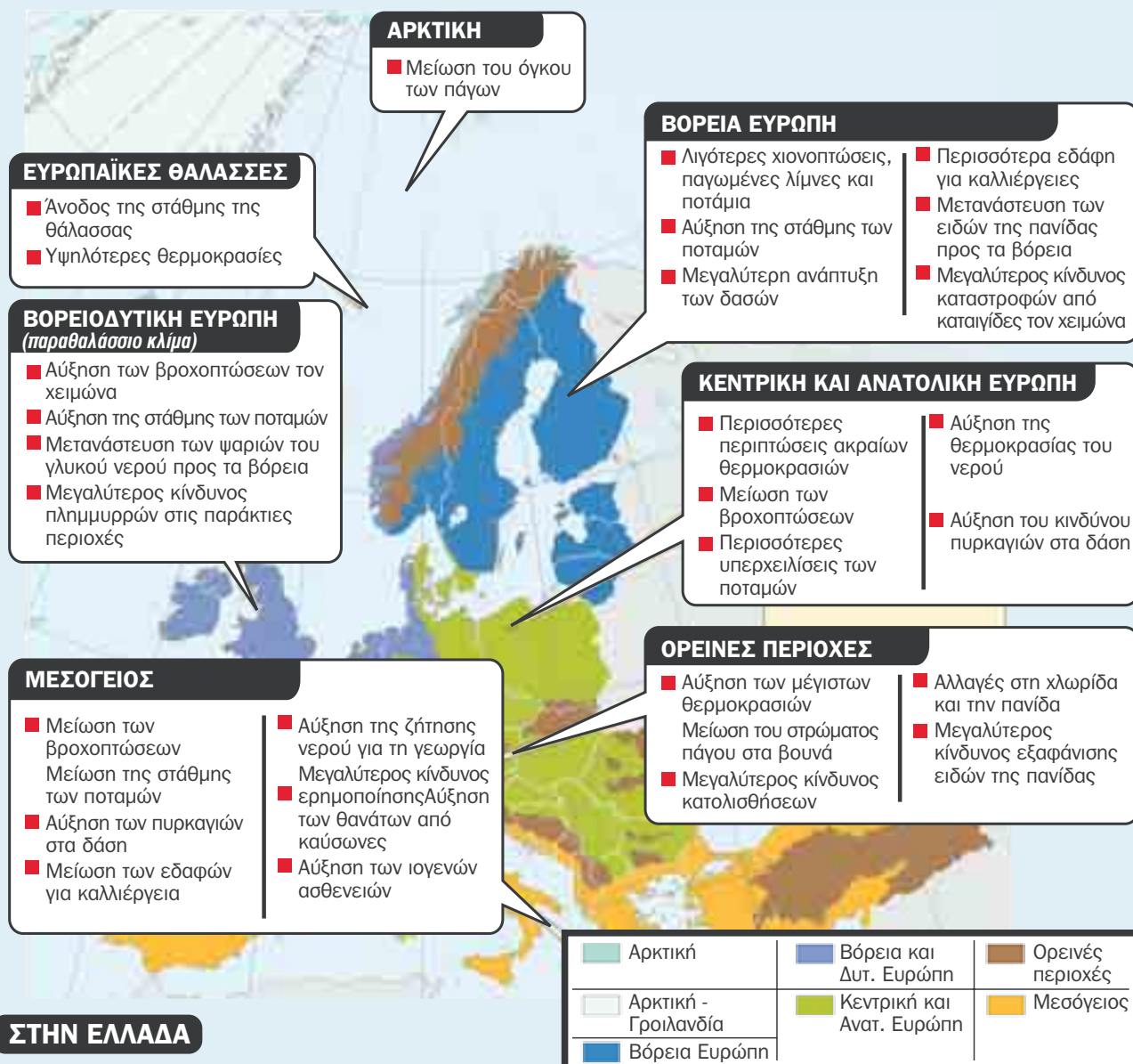
Σύμφωνα με εκτιμήσεις των Ηνωμένων Εθνών, η στάθμη της θάλασσας θα ανέβει από 18 έως 59 εκατοστά έως το 2100. Στην Ευρώπη, αναμένεται να πληγούν 4 εκατομμύρια άνθρωποι από τις πλημμύρες που θα προκαλέσει η άνοδος της στάθμης της θάλασσας, ενώ το κόστος αυτής της φυσικής καταστροφής εκτιμάται στα 2 τρισεκατομμύρια ευρώ.

Οι κλιματικές αλλαγές που συντελούνται στην Ευρώπη συνδέονται άμεσα με το φαινόμενο του θερμοκηπίου. Η Ευρωπαϊκή Ένωση έχει θέσει ως στόχο τη μείωση έως το 2020 των εκπομπών των αερίων που προκαλούν το εν λόγω φαινόμενο κατά 20% από τα επίπεδα του 1990 ή κατά 30% εάν ενταχθούν στην Ε.Ε. χώρες με ανεπτυγμένη οικονομία.

ΤΑ ΝΕΑ on line Διαβάστε την έκθεση στη διεύθυνση: <http://reports.eea.europa.eu/eea-report-2008-4/en>

Το κλίμα αλλάζει την Ευρώπη

Οι επιπτώσεις από τις κλιματικές αλλαγές στην Ευρώπη σύμφωνα με έκθεση της Ευρωπαϊκής Υπηρεσίας Περιβάλλοντος



ΣΤΗΝ ΕΛΛΑΔΑ

10.000-50.000 άνθρωποι θα πλήττονται επίσης από πλημμύρες το 2080 (έως 2.000 σήμερα)

1,2-1,4 βαθμούς Κελσίου ανά δεκαετία αυξήθηκε η θερμοκρασία την περίοδο 1976-2006

0,03 βαθμοί Κελσίου η αύξηση της θερμοκρασίας κάθε χρόνο στην επιφάνεια της θάλασσας την περίοδο 1982-2006

60-70 τροπικές νύχτες (υγρασία σε συνδυασμό με υψηλή θερμοκρασία) τους καλοκαιρινούς μήνες το 2080 (10-20 σήμερα)

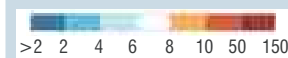
80% εκτιμάται ότι θα αυξηθεί η ζήτηση ενέργειας τους καλοκαιρινούς μήνες

1-25 είδη χλωρίδας θα απομείνουν το 2050 (101-150 σήμερα)

0,51%-1% η ετήσια αύξηση κάθε χρόνο του κινδύνου πυρκαγιών κατά την περίοδο 1958-2006

Οι επιπτώσεις από την άνοδο της στάθμης της θάλασσας

Χιλιάδες άνθρωποι που αναμένεται να πληγούν το 2080



Ελλάδα, Σικελία και Αγγλία βρίσκονται στο «κόκκινο»

